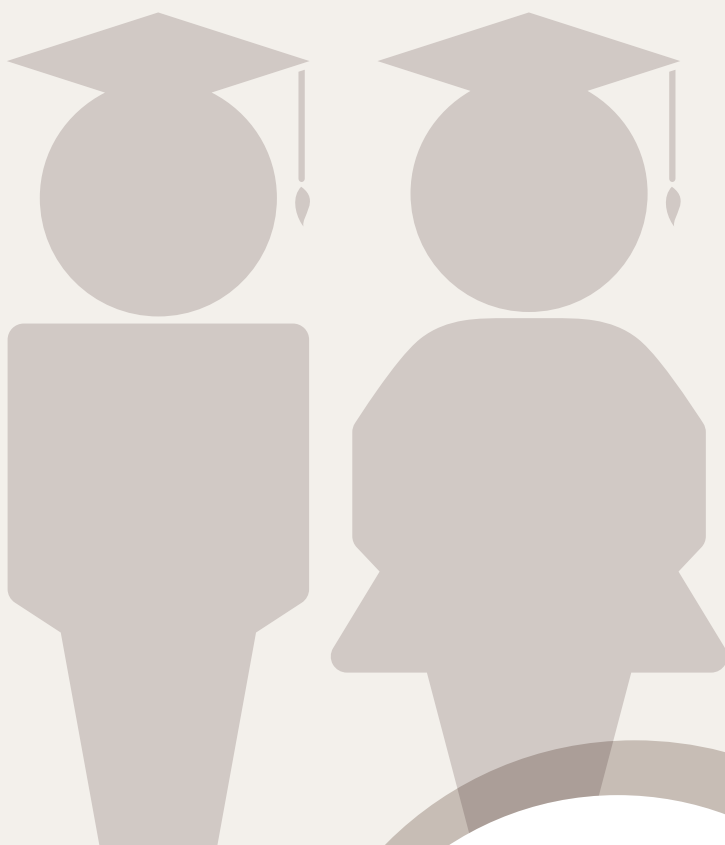


ENQUÊTE

JEUNES DIPLOMÉS

TOUTES LES DONNÉES CHIFFRÉES DE L'APRÈS DIPLOME :
FAMILLES DE MÉTIERS / SECTEURS D'ACTIVITÉ / LIEU DE TRAVAIL
TAILLE DE L'ENTREPRISE / DÉLAI DE RECHERCHE D'EMPLOI...



L'enquête a été effectuée
en ligne entre janvier
et mars 2013
auprès des diplômés
de la promotion 2012.
Le taux de réponse
est de 61%.



INSTITUT NATIONAL
DES SCIENCES APPLIQUÉES
DE TOULOUSE



Université
de Toulouse

ÉDITO

Didier MARQUIS
Directeur de l'INSA
de Toulouse

Avec près de 14 000 diplômés présents dans tous les secteurs de l'économie, l'Institut National des Sciences Appliquées de Toulouse, établissement d'ingénieur public, pluridisciplinaire et international, est reconnu pour l'excellence de sa formation.

Les diplômés 2012 bénéficient d'une insertion professionnelle qui reste très satisfaisante malgré la conjoncture économique difficile. L'enquête révèle que 54% des étudiants de l'INSA de Toulouse ont signé un contrat de travail en 2012 avant même d'être diplômés.

Les grandes entreprises continuent à attirer. 45% des jeunes ingénieurs ont commencé leur carrière dans une structure de plus de 5000 salariés.

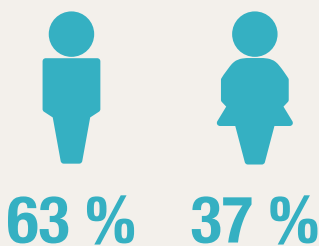
À eux seuls, trois secteurs majeurs ont recruté plus de 60% de la dernière promotion : l'aéronautique, le bâtiment et les travaux publics, les sociétés de conseil et de services informatiques.

La moitié de la promotion, chiffre en croissance sensible, a choisi de rester exercer dans le grand Sud Ouest.

En moyenne, primes comprises, le premier salaire des diplômés INSA de Toulouse est de 34k€, mais la localisation du poste est une variable clef.

Des critères qui permettent notamment à l'INSA de Toulouse de confirmer son attractivité auprès des milieux socio-économiques et de se classer 3^{ème} au Palmarès 2013 "L'Étudiant / L'Express" des écoles d'ingénieurs après bac.

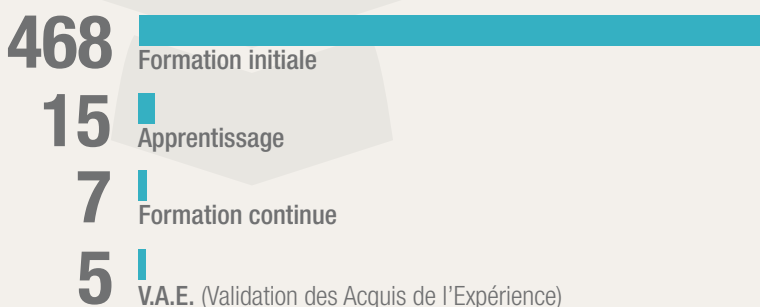
ZOOM PROMOTION 2012



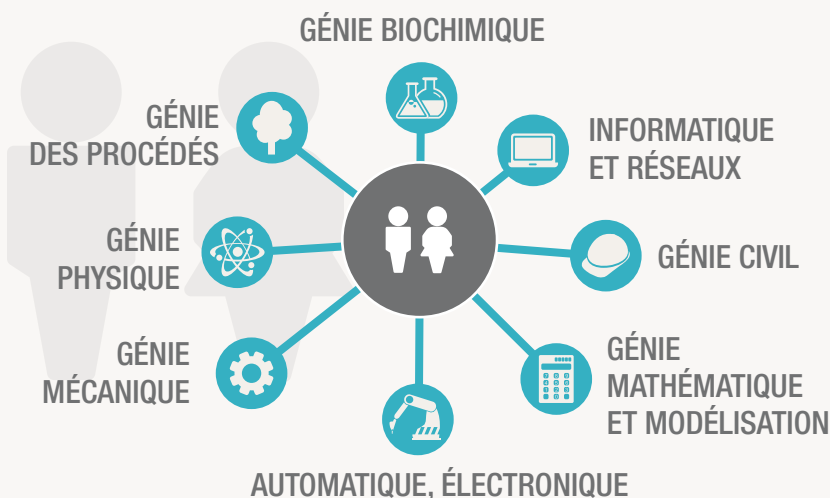
83% NATIONALITÉ FRANÇAISE / 17% ÉTRANGÈRE



› RÉPARTITION DES DIPLÔMÉS

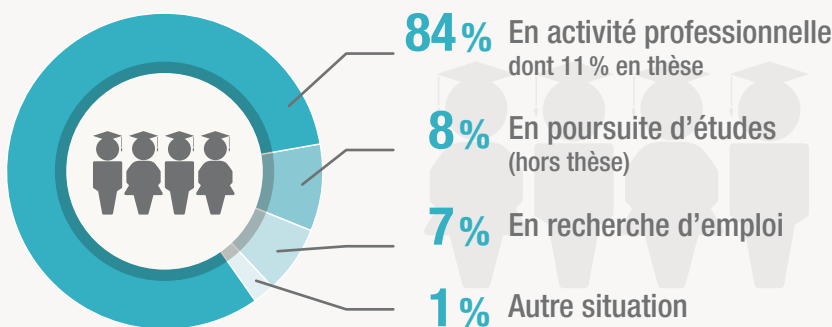


SPÉCIALITÉS DE L'INSA DE TOULOUSE

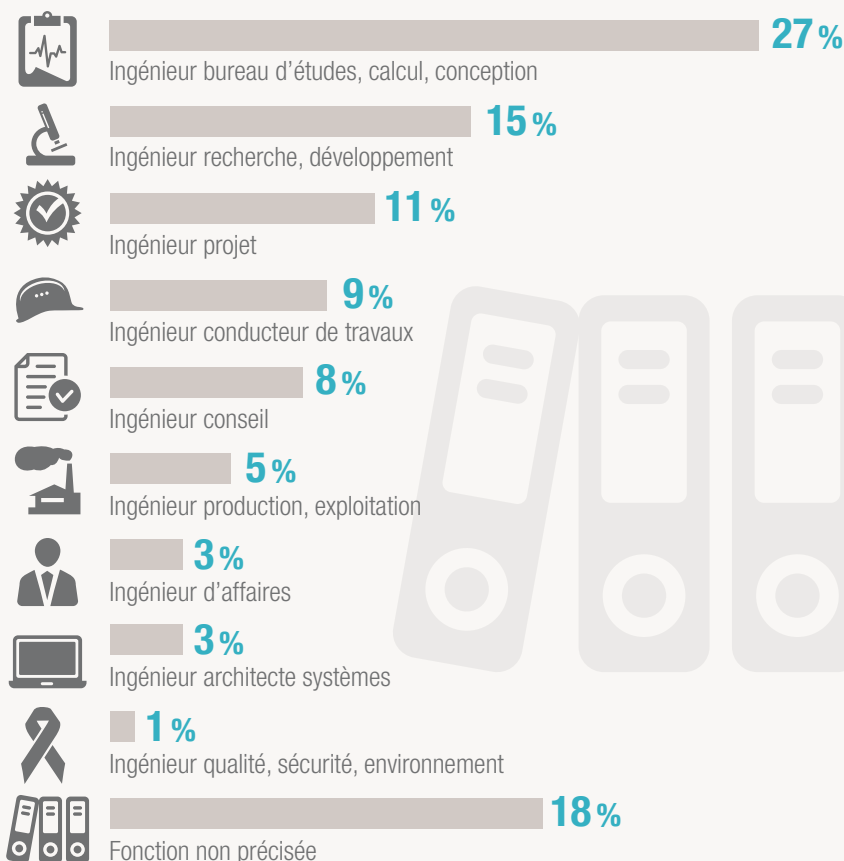


SITUATION DES DIPLÔMÉS 2012*

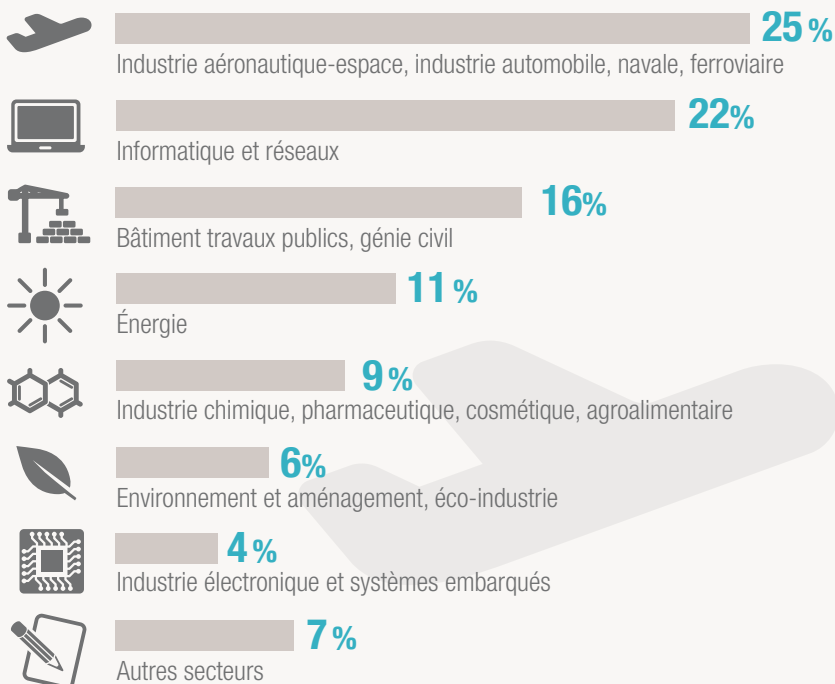
* 6 mois après l'obtention du diplôme.



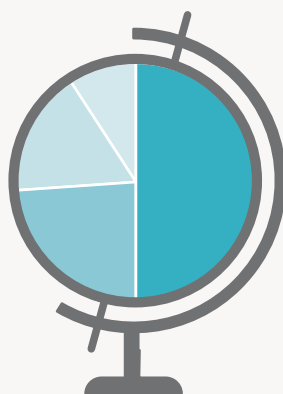
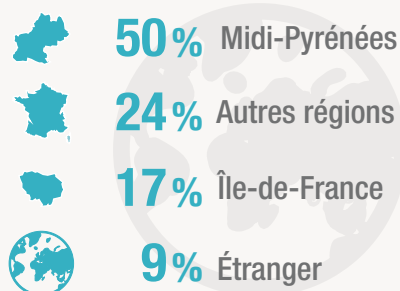
FAMILLES DE MÉTIERS



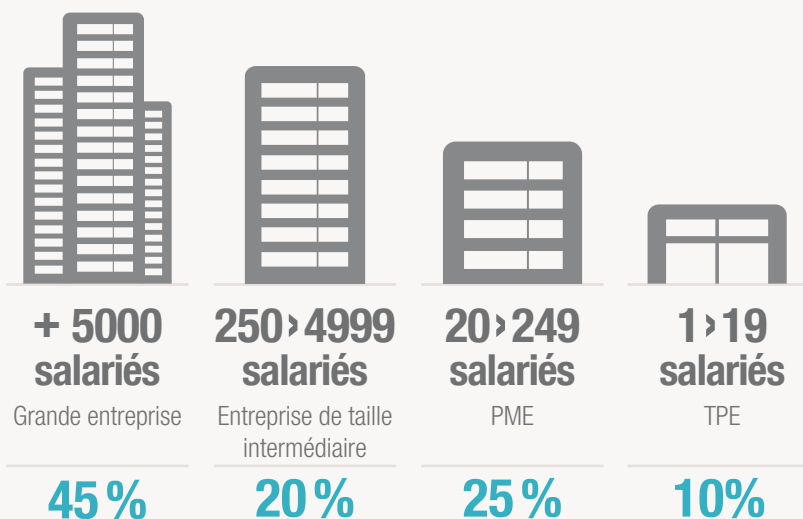
SECTEURS D'ACTIVITÉ DES ENTREPRISES



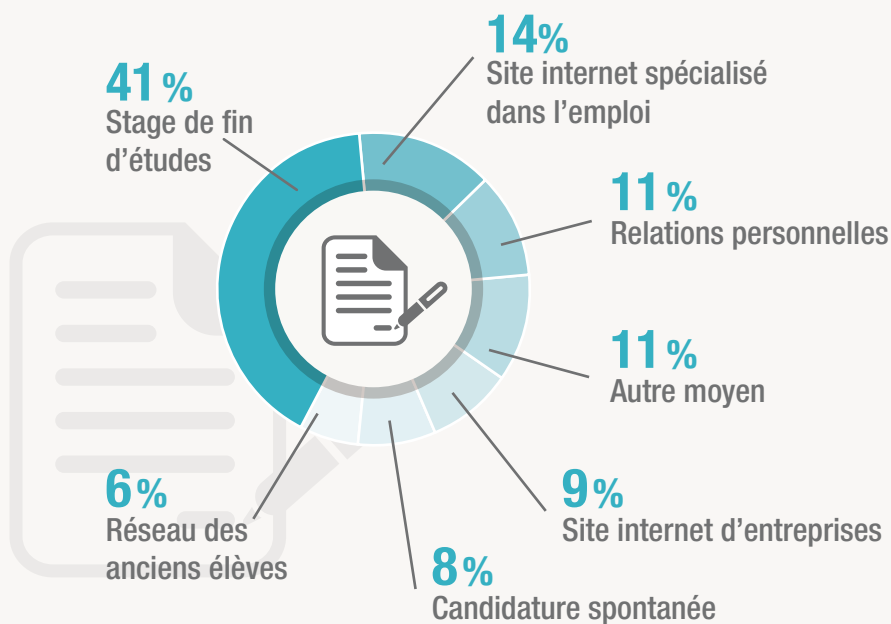
LIEU DE TRAVAIL



TAILLE DE L'ENTREPRISE



COMMENT ONT-ILS TROUVÉ ?



SALAIRES (primes incluses)



35 310 € /an



33 470€ /an

DÉLAI DE RECHERCHE D'EMPLOI

54%

Contrat avant la sortie de l'école

23%

Moins de 2 mois de recherche

15%

De 2 mois à moins de 4 mois

6%

De 4 mois à moins de 6 mois

2%

6 mois ou plus

77%

des diplômés ont signé leur contrat **moins de 2 mois** après la sortie d'école

TOP RECRUTEURS

PROMOTIONS 2010/11/12



1. GROUPE CAPGEMINI - SOGETI
2. GROUPE EADS
3. ALTRAN
4. GROUPE VINCI
5. GROUPE SAFRAN
6. THALES
7. ASSYSTEM
8. GROUPE AKKA
9. ALTEN
10. SII
11. GROUPE GA
12. EDF
13. SOPRA GROUP
14. CGI
15. ACCENTURE
16. GROUPE EIFFAGE
17. GBMP
18. EGIS
19. ATOS
20. AREVA



**Claude
MARANGES**
Directeur des études

✉ dir-etudes@insa-toulouse.fr
☎ 05 61 55 95 75



**Sonia
BEN DHIA**
Directrice des relations entreprises
et partenariats

✉ relations.entreprises@insa-toulouse.fr
☎ 05 61 55 92 51

Découvrez notre école en vidéo

En flashant le QR Code suivant :
ou sur : www.youtube.com/user/InsaToulouse



Université
de Toulouse



Liberté • Égalité • Fraternité
RÉPUBLIQUE FRANÇAISE

MINISTÈRE
DE L'ENSEIGNEMENT SUPÉRIEUR
ET DE LA RECHERCHE



135, avenue de Ranguail
31077 Toulouse cedex 4 -France
Tél. : + 33 (0)5 61 55 95 13
Fax : + 33 (0)5 61 55 95 00